

La Réunion

Le FAF.TT publie, en mars 2017, 15 portraits territoriaux (régions métropolitaines et territoires d'outre-mer) pour la réalisation de parcours vers et dans l'emploi des salariés intérimaires et des demandeurs d'emploi de chaque territoire.

Au travers d'une sélection de données statistiques et qualitatives, le FAF.TT souhaite apporter l'éclairage du travail temporaire sur les problématiques de recrutement des territoires.

Ajoutées à la connaissance et l'expérience du lecteur, elles ont pour but de l'aider à faire un bilan rapide du marché du travail temporaire et de ses dynamiques. En effet, l'ambition de ces portraits est de fournir des éléments d'aide à la décision et de partager un état des lieux des problématiques de recrutement entre partenaires sur les territoires afin de déterminer ensemble des priorités d'action.

Pour y travailler, nous vous invitons à prendre contact avec la délégation inter-régionale du FAF.TT sur votre territoire ou à vous rendre sur le site www.faftt.fr.



Etat des lieux du travail temporaire sur le territoire

1 703



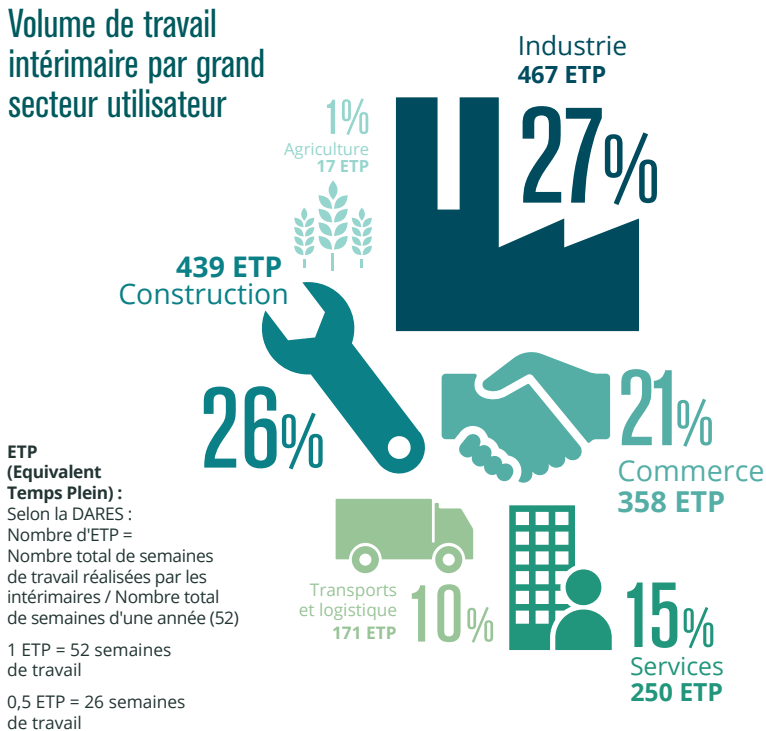
intérimaires en ETP en 2015

0,3%

des intérimaires en France

Source : DARES, Données annuelles sur l'intérim 2015

Volume de travail intérimaire par grand secteur utilisateur



Source : DARES, Données annuelles sur l'intérim, 2015, données statistiques sur l'emploi intérimaire



Sous-secteurs de l'industrie

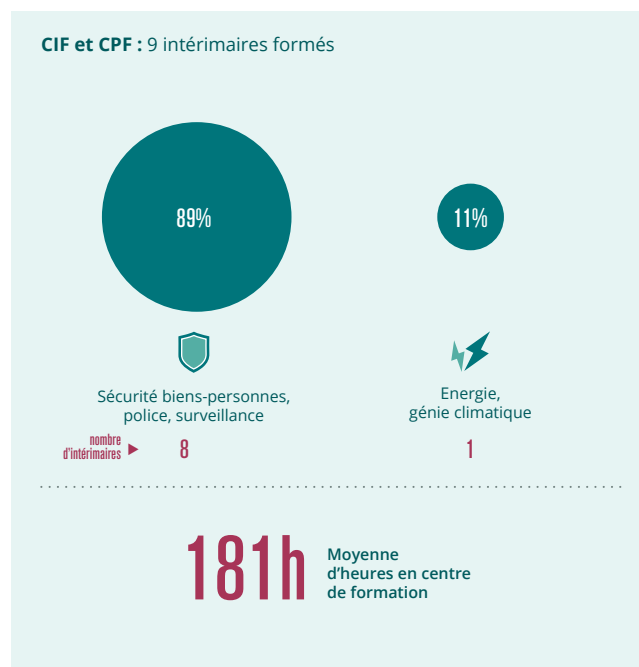
	ETP	Poids
Fabrication de denrées alimentaires, de boissons et de produits à base de tabac	166	10%
Fabrication de produits en caoutchouc et en plastique ainsi que d'autres produits minéraux non métalliques	96	6%
Production et distribution d'eau ; assainissement, gestion des déchets et dépollution	92	5%
Métallurgie et fabrication de produits métalliques à l'exception des machines et des équipements	39	2%
Autres industries manufacturières ; réparation et installation de machines et d'équipements	18	1%



Sous-secteurs des services

	ETP	Poids
Hébergement et restauration	53	3%
Activités de services administratifs et de soutien	53	3%
Activités juridiques, comptables, de gestion, d'architecture, d'ingénierie, de contrôle et d'analyses techniques	31	2%
Edition, audiovisuel et diffusion	21	1%
Télécommunications	13	1%

Nombre d'intérimaires formés par spécialité de formation (hors plan de formation)



- CDPI**
contrat de développement professionnel intérimaire
- CIPI**
contrat d'insertion professionnelle intérimaire
- CPRO**
contrat de professionnalisation
- PP**
période de professionnalisation
- POEC**
préparation opérationnelle à l'emploi collective
- CIF**
congé individuel de formation
- CPF**
compte personnel de formation

Source : FAF.TT, formations engagées en 2016

Focus sur les enjeux RH du territoire

Constats généraux



En 2015, l'emploi salarié marchand a augmenté de **+3,7%**, porté par les services en hausse de +4,6%. Une hausse de l'emploi qui se poursuit en 2016 avec +0,9% d'emplois dans le secteur marchand au 3ème trimestre 2016.



En 2016, forte hausse de l'intérim en juillet et en août par rapport à 2015 après un début d'année en deçà des niveaux de 2015.

Une chute de l'emploi intérimaire en 2015 (-14%) après l'année exceptionnelle de 2014 (+38,5%).



Un taux de chômage élevé qui atteint **24,6% (en 2015)** contre 10,4% au niveau national (hors Mayotte) mais qui diminue de -2,2 points par rapport à 2014.

Transports-logistique



Port maritime de La Réunion : augmentation du trafic de +16% en 2016.

Une estimation de l'Insee porte à **4 330 le nombre d'emplois générés par le complexe industrialo-portuaire de La Réunion**. Selon l'Institut, « la moitié des emplois se concentrent dans des activités maritimes, la plupart dans la manutention de la marchandise pour le trafic local et le transbordement ».



Développement d'une plate-forme multimodale dans le sud de l'île en lien avec les industries agroalimentaires.

A retenir

- ▶ Les taux de recours à l'intérim dans le secteur du transport et de l'entreposage sont très importants, on constate en effet un taux de recours de **32% dans la logistique** et d'environ **10% dans les principales activités de transport** (fret, messagerie) contre 3% en moyenne tous secteurs confondus.
- ▶ L'activité peut être marquée par une **forte saisonnalité de la demande de travail**, générant un risque de forte tension sur la main d'œuvre.

Numérique



Aménagement numérique : le déploiement du très haut débit à La Réunion est en cours.

Selon la Région Réunion, ce déploiement passe en premier lieu par **la conception, la construction et l'exploitation technique (maintenance) du réseau**.

A retenir

- ▶ Anticiper les besoins en emplois intérimaires, qui peuvent s'exprimer selon **une logique de phasage propre à ces activités** : travaux publics, structure et gros œuvre, enveloppe externe, équipements techniques, aménagements et finitions.

Construction



Des projets qui peuvent générer des besoins en emplois intérimaires. Ex :

- le projet, encore en cours, de construction du **Pôle Sanitaire de l'ouest**, qui devrait être livré en 2018 ou début 2019 au plus tard ;
- les **misés en chantiers de logements sociaux**. En ce sens, parmi les projets recensés en 2016 on note la volonté du promoteur CBO Territoria d'accélérer le développement de programmes de logements intermédiaires à La Réunion ;
- l'intercommunalité du nord de La Réunion lance un **projet de téléphérique**. Le projet prévoit la création d'ici à fin 2019 d'une première ligne de téléphérique entre trois quartiers parmi les plus peuplés de la ville de Saint-Denis : le Chaudron, le Moufia et Bois-de-Nèfles ;
- la **rénovation de l'Aéroport Roland Garros 2**.

Le chantier de la Nouvelle Route du Littoral à La Réunion.

La construction de la nouvelle route qui va s'étendre sur **12,5 kilomètres** est prévue sur la période 2011-2019, avec un pic d'activité programmé en 2016 et 2017. D'après les CEROM, en 2015, les travaux ont mobilisé 3100 salariés directs, indirects ou induits.

Tourisme



La fréquentation touristique redémarre.

Après trois années de baisse, l'Insee note en 2015 la **progression de la fréquentation touristique de +5,1%**. En 2016, le Comité Régional de Tourisme de La Réunion (IRT) note également une progression en 2016 avec +10,5% du tourisme de loisirs (396 795), +5,5% du tourisme d'affaires.

A retenir

- ▶ Dans les activités relevant du secteur tertiaire (y compris celles liées au tourisme), il faut **différencier les activités de transports-logistique qui recourent beaucoup à l'intérim, des entreprises d'hébergement-restauration, du commerce et des services administratifs qui s'inscrivent davantage dans une logique de recrutement en CDD** (qui peuvent être saisonniers) ou en CDI.

