

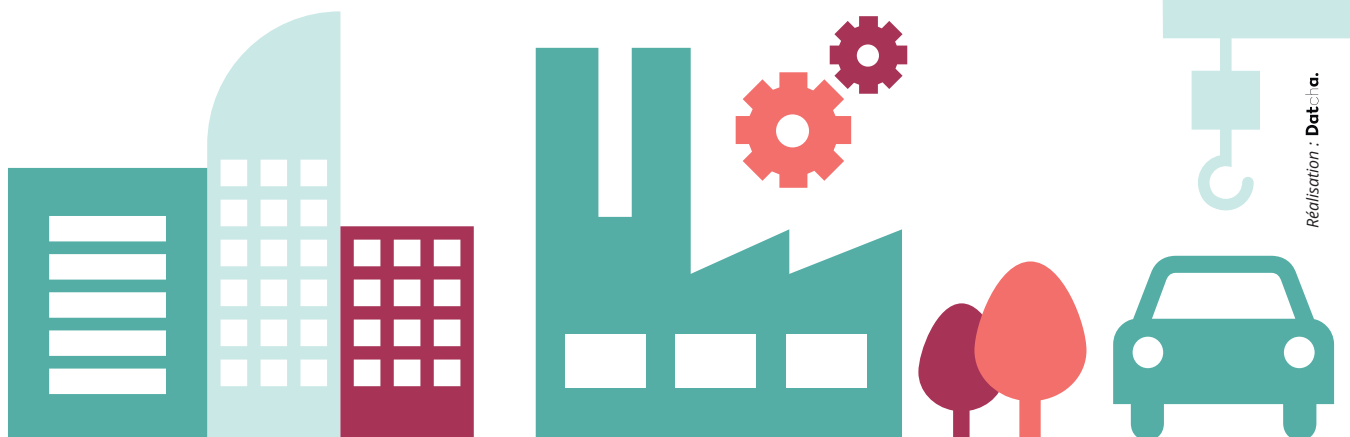
# Bourgogne- Franche-Comté

Le FAF.TT publie, en mars 2017, 15 portraits territoriaux (régions métropolitaines et territoires d'outre-mer) pour la réalisation de parcours vers et dans l'emploi des salariés intérimaires et des demandeurs d'emploi de chaque territoire.

Au travers d'une sélection de données statistiques et qualitatives, le FAF.TT souhaite apporter l'éclairage du travail temporaire sur les problématiques de recrutement des territoires.

Ajoutées à la connaissance et l'expérience du lecteur, elles ont pour but de l'aider à faire un bilan rapide du marché du travail temporaire et de ses dynamiques. En effet, l'ambition de ces portraits est de fournir des éléments d'aide à la décision et de partager un état des lieux des problématiques de recrutement entre partenaires sur les territoires afin de déterminer ensemble des priorités d'action.

Pour y travailler, nous vous invitons à prendre contact avec la délégation inter-régionale du FAF.TT sur votre territoire ou à vous rendre sur le site [www.faftt.fr](http://www.faftt.fr).



# Etat des lieux du travail temporaire sur le territoire

27 226

intérimaires en ETP en 2015



5%

des intérimaires en France

Source : DARES, Données annuelles sur l'intérim 2015

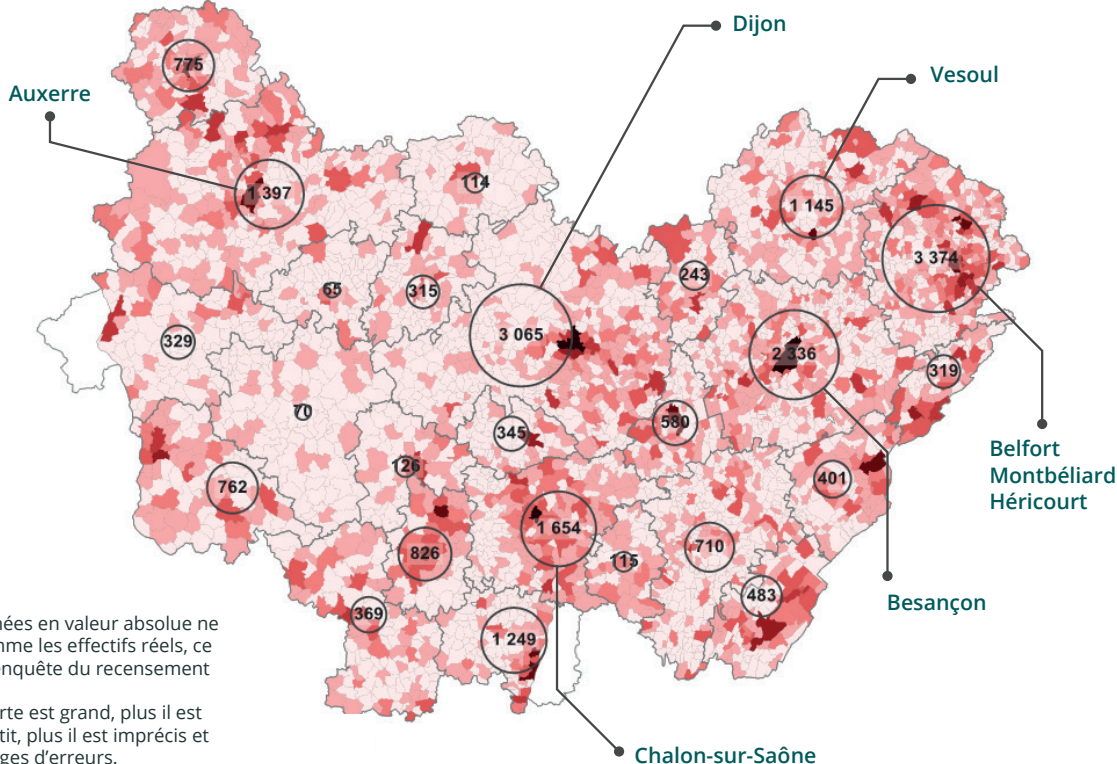
## Répartition géographique des intérimaires

Par commune

- 500 et +
- 200 - 499
- 100 - 199
- 50 - 99
- 20 - 49
- 10 - 19
- - de 10

Par zone d'emploi

000



**Précaution de lecture :** les données en valeur absolue ne doivent pas être considérées comme les effectifs réels, ce sont des estimations issues de l'enquête du recensement de la population. Plus l'effectif représenté sur la carte est grand, plus il est précis et robuste, et plus il est petit, plus il est imprécis et soumis à variation du fait de marges d'erreurs. Ce sont les ordres de grandeur qui sont intéressants ici.

Source : Insee, Recensement de la population-fichier détail, 2013, représentation FAF.TT

## Volume de travail intérimaire par grand secteur utilisateur

Industrie  
15 916 ETP



0%  
Agriculture  
107 ETP

3 320 ETP  
Construction

12%

11%  
Transports  
et logistique  
3 050 ETP

8%  
Commerce  
2 187 ETP

10%  
2 646 ETP  
Services

ETP (Equivalent Temps Plein) : Selon la DARES : Nombre d'ETP = Nombre total de semaines de travail réalisées par les intérimaires / Nombre total de semaines d'une année (52)  
1 ETP = 52 semaines de travail  
0,5 ETP = 26 semaines de travail



### Sous-secteurs de l'industrie

	ETP	Poids
Fabrication de matériels de transport .....	3481	13%
Métallurgie et fabrication de produits métalliques à l'exception des machines et des équipements .....	3202	12%
Fabrication de denrées alimentaires, de boissons et de produit à base de tabac .....	1893	7%
Fabrication de produits en caoutchouc et en plastique ainsi que d'autres produits minéraux non métalliques .....	1829	7%
Autres industries manufacturières; réparation et installation de machines et d'équipements .....	1314	5%

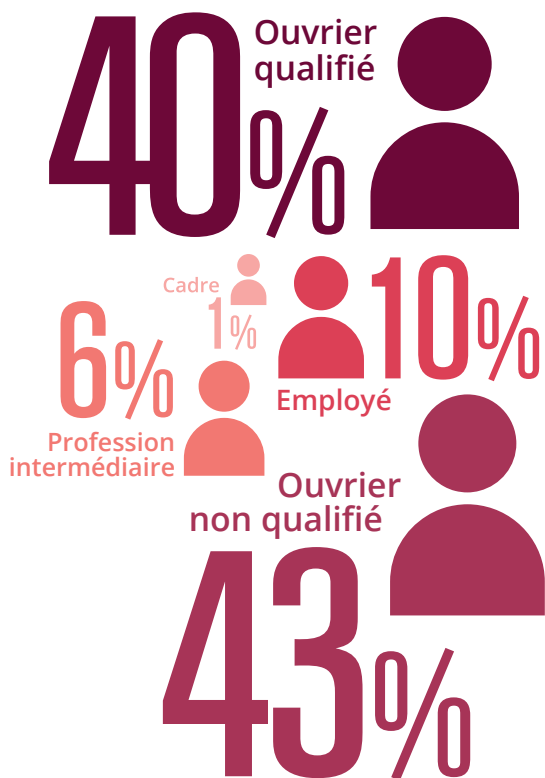


### Sous-secteurs des services

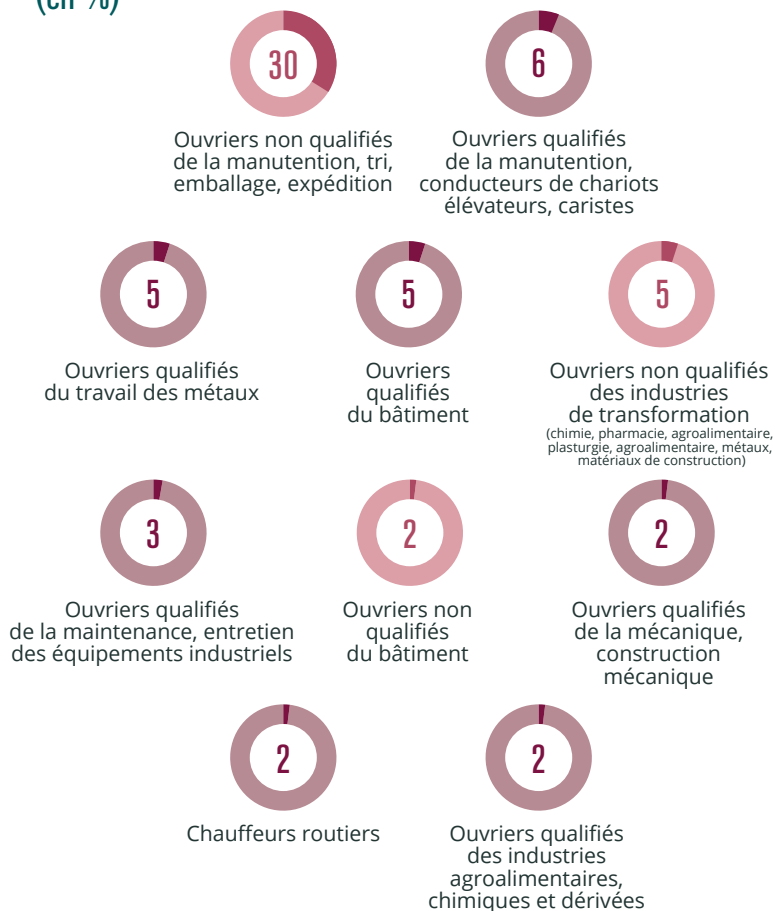
	ETP	Poids
Activités de services administratifs et de soutien .....	673	2%
Activités juridiques, comptables, de gestion, d'architecture, d'ingénierie, de contrôle et d'analyses techniques .....	521	2%
Activités financières et d'assurance .....	261	1%
Hébergement médico-social et social et action sociale sans hébergement .....	246	1%
Hébergement médico-social et social .....	200	1%

Source : DARES, Données annuelles sur l'intérim, 2015, données statistiques sur l'emploi intérimaire

## Volume d'emploi intérimaire par catégorie socioprofessionnelle

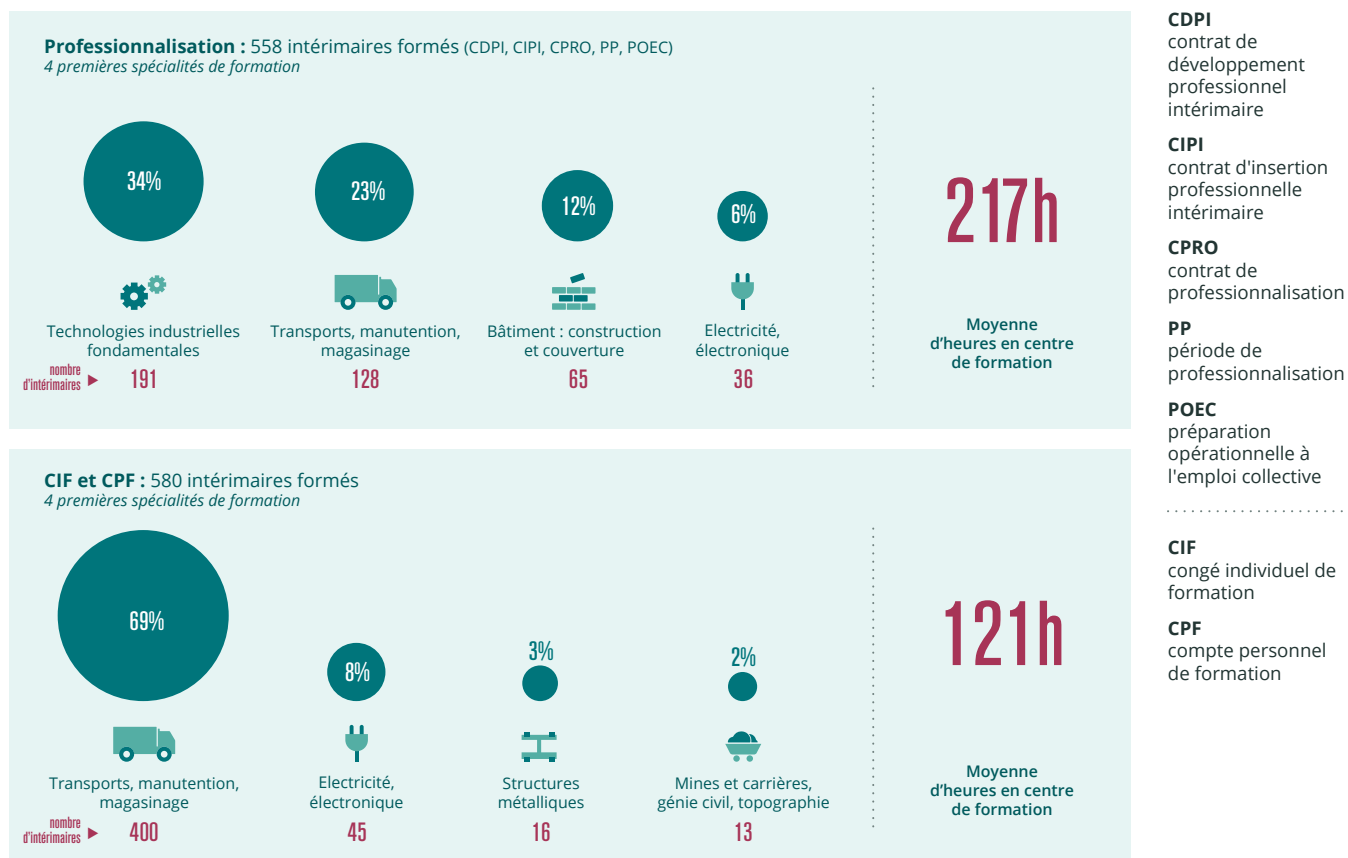


## Les 10 premiers métiers en intérim en volume d'emploi (en %)



Source : Observatoire de l'Intérim et du Recrutement, Chiffres Clés 2015

## Nombre d'intérimaires formés par spécialité de formation (hors plan de formation)



Source : FAF.TT, formations engagées en 2016

# Focus sur les enjeux RH du territoire

## Constats généraux



Une **concentration** de l'**emploi intérimaire** autour des principaux **pôles urbains** de la région.



Une région marquée par une **double spécialisation** dans l'**industrie** et l'**agriculture**.



La région bénéficie de la **dynamique** économique **suisse**.



Une diminution du **volume d'emplois intérimaires** sur la période 2011-2015, avec une inversion de la tendance à compter de 2014.

## Industrie



Une région fortement marquée par l'industrie, et particulièrement par l'industrie automobile.



Près de 60% des emplois industriels concentrés dans quatre secteurs :

- la **métallurgie** et la fabrication de produits métalliques (19%) ;
- la fabrication de **matériels de transports** (15%) ;
- l'industrie **agroalimentaire** (14%) ;
- la fabrication de produits en **caoutchouc et en plastique** (10%).



Malgré la baisse de l'emploi, certaines industries font l'objet d'investissements :

- **General Electric** ;
- le sidérurgiste **Aperam** sur le site de Gueugnon ;
- la coopérative laitière irlandaise **Tippagral** sur Dijon ;
- **Peugeot Scooters** qui rapatrie une partie de sa production chinoise à Mandœuvre.

### A retenir

► Être en veille sur le développement des activités dans les secteurs industriels qui ont fortement recours à l'intérim afin d'**anticiper au mieux les besoins en emploi**.

► **Du fait de l'automatisation des chaînes de production** :

- être en veille sur la disparition effective de la demande d'ouvriers de premier niveau de qualification site par site et accompagner « chemin-faisant » les mobilités professionnelles ;
- accompagner les salariés sur les postes dont le caractère stratégique se renforce (ex : amélioration de la qualité et gestion des incidents).

## Construction



Des aménagements prévus à travers les contrats de plan Etat-région qui peuvent générer des besoins en emplois intérimaires dans la construction. Ex :

- la **voie ferrée Centre-Europe-Atlantique** ;
- l'**électrification du tronçon ferroviaire** d'Auxerre à Laroche-Migennes ;
- la **mise en accessibilité des gares** actuellement retenue au schéma directeur d'accessibilité national.

### A retenir

► Anticiper les besoins en emplois intérimaires qui peuvent s'exprimer selon une **logique de phasage propre à ces activités** : travaux publics, structure et gros œuvre, enveloppe externe, équipements techniques, aménagements et finitions.